

ART & STYLE

Das Magazin zum Kunst-Event

Lassen Sie sich begeistern!

- ★ KUNST SHOPPEN
- ★ SINNLICHES FÜR DEN ALLTAG
- ★ DESIGN ZUM ERLEBEN

Erleben Sie eine grosse Auswahl an

Malerei - Skulpturen
Kunstobjekte - Möbeldesign
Keramik - Glaskunst
Edelschmuck - Designobjekte
Druckgrafik - Originalgrafik
Fotografie - Digitalkunst
und vieles mehr...!

Besuchen Sie die

ART & STYLE ST.GALLEN 2008

Freitag, Samstag, Sonntag: 18., 19., 20. April
Geöffnet täglich 11 - 20 Uhr
Olma Messehallen St.Gallen



WWW.KUNSTEVENT.CH



René Röss



Birgit Lorenz



Susi G. Christoph



Jacqueline Urbach



WILLKOMMEN

ZUM NEUEN KUNST-EVENT DER SCHWEIZ

Sehr geehrte Damen und Herren,

Wir laden Sie herzlich ein, die internationale Kunst- und Designmesse ART & STYLE in St.Gallen zu erleben.

Lassen Sie sich verführen, entdecken Sie den «Mehr-Wert» der Kunst und die **Faszination** Original-Kunstwerke und exklusive Designstücke nach Hause zu bringen. So vielfältig wie die internationale Kunst- und Designwelt ist, so kreativ vielfältig sind in dieser Ausstellung die Stile, Sujets und Materialien.

Kunst existiert nicht allein durch sich, sondern vor allem durch die Wahrnehmung des Betrachters und der Öffentlichkeit. Erst durch die Einbindung in gesellschaftliche Prozesse wird Kunst zu dem, was wir alle kennen und uns erhoffen. So wird die Sehnsucht nach neuen **Herausforderungen** gestillt. Aber kann man in dieser medial grenzenlosen Welt, in der es scheinbar schon alles gibt, überhaupt noch neues erschaffen? Wir meinen: **Ja**.

Kunst überschreitet Grenzen, innere wie äussere. Kunst darf vieles. Sie darf **schön** oder verstörend sein, sie darf dekorativ oder demaskierend sein. Dennoch kann sie die ganze schöpferische Kraft widerspiegeln, die es braucht, wenn innerstes Empfinden und Vorstellungskraft ihren Ausdruck finden. Kunst war und ist immer sehr **persönlich**. So ist ein Leben ohne Kunst nicht vorstellbar, aber Kunst ohne Leben ebenso wenig.

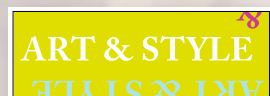
Die Motivationen der Kunstschaffenden sind so vielfältig wie es Menschen gibt. Entscheidend aber ist die Verbundenheit des Gestalters mit seiner Umwelt und sein Wirken darin.

An vielen Ständen auf dieser Messe können sie **direkt** mit Künstlern und Gestaltern über deren Arbeit und künstlerisches Schaffen sprechen. So wird der Zugang zu Werk und Aussage und damit auch zur Zeitgeschichte unmittelbar.

Lassen Sie sich begeistern, und erleben Sie Kunst hautnah in all ihrer Vielfalt!

In diesem Sinne wünschen wir Ihnen einen anregenden Gang durch die ART & STYLE.

Herzlichst, Ihr ART & STYLE-Team



WWW.KUNSTEVENT.CH



GALERIE RALPH SCHRIEVER

ZEITGENÖSSISCHE KUNST UND POP-ART

... sind die Schwerpunkte der Kölner Galerie Ralph Schriever. Die Galerie kuratiert regelmässig stattfindende Vernissagen und Ausstellungen ebenso wie Themenschauen und versteht sich neben dem Kunsthandel als Plattform für junge, frische und ausdrucksstarke Kunst.



Für den Berliner Künstler **Jens Lorenzen** ist es naheliegend sich mit der Berliner Mauer auseinander zu setzen. Die «**Mauerserie**» (Abb. oben) zeigt eine Aneinanderreihung von Bildern, Einzelwerken die wie Mauersegmente aneinander gedockt werden. Die Motive gehen über das Einzelformat hinaus. Das Prinzip des endlosen Bildes bearbeitet er in drei unterschiedlich grossen Formaten. Ausgehend von einem Ausstellungspublikum des Landesmuseums in Schleswig «Die Welt der Samurai» hat er begonnen, Zeichen die das Thema Samurai beinhalten, assoziativ aneinander



zu reihen. In seiner grossen Mauerserie thematisiert Jens Lorenzen die deutsche Teilung und die wiedererlangte Einheit. Die deutsche Teilung steht nicht nur für die Teilung eines Landes, vielmehr auch für die Vieldeutigkeit der Inhalte, den Verlust einer einheitlichen Bildsprache. Das Thema seiner Arbeit, die Tautologie der Zeichen, hat nicht den Anspruch einen allgemeingültigen Kanon der Zeichen zu schaffen, Jens Lorenzen thematisiert das Phänomen der Austauschbarkeit. So betrachtet, ist es nicht möglich das Projekt endgültig abzuschliessen.



Anton Fuchs bewegt sich in den Grenzbereichen einer informellen Lichtkunst mit technoiden Ölräffinerungsprodukten und dazu reflektierenden Metallen im Kontrast.

Auf der Bühne seiner Kunst werden die Elemente der Erde, die in der heutigen Zeit die Essenz unseres Wirtschaftslebens ausmachen, in Szene gesetzt. In diesem Kontext stehen als weltbeherrschende Elemente Öl und Gold. Anton Fuchs fertigt Feuerbilder die er mit dem Flammenwerfer inszeniert. Auf große Platten wirft er sein «Öl». Mit brachialer Gewalt schneidet er Schründen und tiefe Furchen in das Material, trennt ganze Teile heraus, fügt sie neu zusammen, lässt plastische Oberflächen entstehen, die Konturen einzelner Staaten, die Ölförderländer, Knotenpunkte globaler Interessen. Die Symbolik des Themas wird unterstrichen durch 22-karätiges Gold. Geschützt in hochwertigen Acrylkästen entstehen neue Welten: «**Schwarzes Gold**» – **Der Werkzyklus 2007 von Anton Fuchs**. (Abb. unten)



Abbildung links oben: **JENS LORENZEN**

Abbildung links unten: **BEIRON BROUWERS**

GALERIE RALPH SCHRIEVER

Pfeilstrasse 11 · D-50672 Köln

Tel. +49 221 660 2547

Fax: +49 221 660 2549

E-Mail: post@galerie-schriever.de

Internet: www.galerie-schriever.de

Die Ausstellung «**Shooting-Stars - Jens Lorenzen, Beiron Brouwers und Anton Fuchs**» ist bis Ende April auch im **ART INTERNATIONAL ZÜRICH-Showroom** zu sehen: Bleicherweg 10, 8002 Zürich (beim Paradeplatz) – Info: www.art-zurich.com

GALERIE AM SCHLOSS

BERENGO FINE ARTS REPRÄSENTANZ D/A/CH

Gemälde, Glas-Skulpturen, Holz-Skulpturen

Die deutsche **Galerie am Schloss** zeigt auf der ART & STYLE St.Gallen zeitgenössische Malerei und Glaskunst. Ein besonderes Highlight bilden die Werke der **Berengo fine arts**-Künstler, welche nach der erfolgreichen Kunstmesse im Kongresshaus Zürich 2007, ihre Werke auch auf dem diesjährigen World Economic Forum in Davos präsentierten.

In St.Gallen ist nun auch **Isa Dahl** zu sehen. Die vielfach mit Preisen ausgezeichnete Meisterschülerin erforscht konsequent den Raum und Bildraum sowie «räumliche Verflechtungen». Immer wieder drängen sich einzelne Farben in den Vordergrund – die Farbspuren wirken gesättigt und konkret.



ISA DAHL, DEUTSCHLAND

«FLOWERS 24hours»

Öl auf Leinwand · 80 x 270 cm · 2006

Künstler aus der Berengo fine arts Gruppe

Elvira Bach (Deutschland)

- Glas-Skulpturen

Luigi Benzoni (Italien)

- Gemälde und Glas-Skulpturen

James Coignard (Frankreich)

- Grafik und Glas-Skulpturen

Ursula Huber (Italien)

- Gemälde und Glas-Skulpturen

Rene Rietmeyer (Niederlande-USA)

- Boxes

Silvio Vigliaturo (Italien)

- Glas-Skulpturen

Künstler der Galerie am Schloss

Isa Dahl (Deutschland)

- Gemälde in Öl

George Finley (USA)

- Gemälde in Öl

Leslie G. Hunt (Deutschland-USA)

- Original Farbradierungen

Daniel Wagenblast (Deutschland)

- Holz-Skulpturen, Gemälde, Zeichnungen



LUIGI BENZONI, ITALIEN

«Beatus Vir» · Glas-Skulptur · 32 x 24 x 3 cm · 2007



ELVIRA BACH, DEUTSCHLAND

«Lieben» · Glasskulptur · 65 x 20 x 12 cm · 2005

GALERIE AM SCHLOSS - BERENGO FINE ARTS DEUTSCHLAND GMBH, REPRÄSENTANZ D/A/CH

Sonja Steinberger · Am Graben 1 · D-97990 Weikersheim

Tel. +49 7934 99 31 66 · Fax: +49 7933 20 33 64

E-Mail: info@berengo.de · info@sonja-steinberger.de

Internet: www.berengo.de · www.sonja-steinberger.de

MARTINE ANCIAUX

Photographe d'Art

MARTINE ANCIAUX

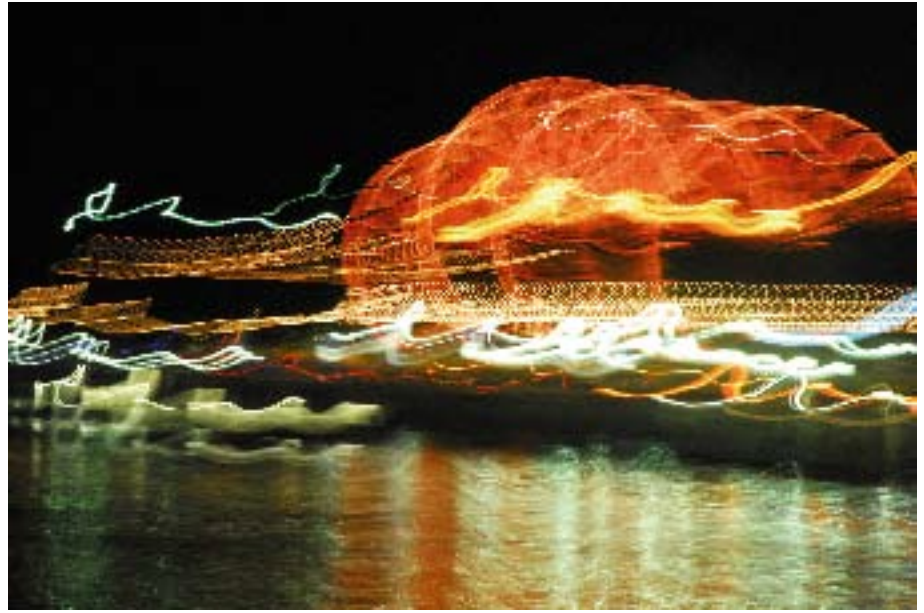
L'Oasis · Impasse des Chênes Verts
30330 Saint Laurent la Vernède · France

Tél./Fax: +33 (0)4 66 72 85 05

E-Mail: contact@anciaux-photos.fr

E-Mail: anciauxmartine@dbmail.com

Internet: www.anciaux-photos.fr



MARTINE ANCIAUX

«Souffle Lumineux»

Photographie · 50 x 75 cm

WOLFGANG AUER

Bildhauer



WOLFGANG AUER

«Blue Baby»

Höhe 250 cm, Breite 280 cm, Länge 500 cm

« Die Großplastik ist eine irreal, hyperrealistische Skulptur die durch komplizierte Abformtechniken aus Polyester, Holz, Metall und anderen diversen Kunststoffen angefertigt ist.

Es ist eine gesellschaftskritische und polarisierende Arbeit, die uns in eine andere Relation versetzt. Der Maßstabssprung setzt den Betrachter in eine inverse Funktion.

Meine Arbeit ist immer persönlich geprägt. Es gibt einen Auslöser der einen Prozess in Gang setzt - und dann entsteht etwas daraus, das die ursprüngliche Idee weit übertrifft.

Es gibt für alle Antworten banale Gründe – Warum blau? Warum so gross? Warum

weisser Strampler? – Ich gebe keine einzelne Antwort, es würde der Skulptur das Geheimnis nehmen. Natürlich gibt es Assoziationen: Kind – Blauer Planet - Urknall – Geburt – Empirisch – Blaues Wunder – Unschuld – Verwundbarkeit.

«Blue Baby» ist auch ein feststehender Begriff im Duden: «Blausucht, Kind mit angeborenem Herzfehler».

Zur Intension: Diese Arbeit soll uns für das Thema «Kind» sensibilisieren, das uns täglich in den Medien schockiert. Sie evoziert bestimmte Emotionen. »

Wolfgang Auer

WOLFGANG AUER

Jägerfeldstrasse 2 · D-86316 Friedberg bei Augsburg

Tel. +49 821 78 19 14 · bildhauer.auer@arcor.de

AUSSENPROJEKTE

Fahnen & Skulpturen

ROLAND BILL - GALERIE / ATELIER LA BONITA



ROLAND BILL

« The further shore » · Lasur- und Wischtechnik · 242 x 484 cm · 2000

GALERIE / ATELIER LA BONITA

Roland Bill · Kesselstrasse 11 · CH-8957 Spreitenbach
Tel. 056 410 16 17 · Mobil: 079 403 61 08 · E-Mail: billmalkunst@bluewin.ch

« Die fünf Fahnen gehören zusammen und bilden eine Einheit. Obwohl sie durch einen Abstand voneinander getrennt sind, schaffe ich ein übergreifendes Bild.

Der Stoff wird am Stück angeliefert und erst nach meiner farblichen Gestaltung konfektioniert. Der ganze textile Bildträger (4.00 m x 6.20 m) wird im Atelier vertikal auf Raumhöhe aufgespannt. Mit speziellen Pinseln setze ich das Thema um - ähnlich der chinesischen Tuschemalerei. Das stellt hohe Anforderungen sowohl an die Materialwahl als auch an die Ausführung.

Als Thematik habe ich den Wind vorgesehen. Ich möchte den Betrachter dieses Element erfahren lassen. Der Wind ist es, welcher den Fahnen Leben einhaucht. Ihn mache ich zu meinem Verbündeten der meine Absicht aufgreift und weiterträgt.

Ich lade den Besucher ein etwas wahrzunehmen was uns immer umgibt. Es braucht keinen Hinweis, der das Projekt auf ein Aha-Erlebnis reduziert. Es ist für mich das Spiel mit einem Element und die existentielle Erfahrung, um die es hier geht. »

Roland Bill, Kunstmaler

MONIKA SIEBMANN'S

Die Idee zu der Arbeit «Geschlossene Gesellschaft» ist unsere Gesellschaft: Man begegnet sich, man trifft sich, man entfernt sich. Die Figurensculpturen haben keine Köpfe oder Gesichter. Sie sind also austauschbar bzw. ersetzbar.

Die lebensgrossen Figuren kann man in ihrem Eisenrahmen unterschiedlich anordnen. Die Arbeit kann auch ohne Fixierung am Boden stehen.

MONIKA SIEBMANN'S

«Geschlossene Gesellschaft»

Eisensculpturen · Masse je nach Aufbau:

Höhe 190 cm, Tiefe 80-150 cm, Breite 150-300 cm



MONIKA SIEBMANN'S

Martin-Huber-Strasse 15 · D-85221 Dachau
Tel. +49 8131 796 72 · Fax +49 8131 796 72

E-Mail: monika-siebmanns@web.de

Internet: www.monika-siebmanns-ceramic-sculptures.de

STEFANIE KÖLBEL

Textildesign - Klöppelschmuck - Textile Miniaturen

KLÖPPELSCHMUCK

« Ich fertige Schmuck in traditioneller Klöppeltechnik und verwende dazu moderne Materialien wie Edelstahl und Polyamid. Ich erreiche Strukturen und Ausdrucksformen, welche mit textilem Material so nicht möglich wären.

Der Schmuck zeichnet sich durch seine Filigranität und Leichtigkeit aus. Der verwendete Draht gibt mir die Möglichkeit, die geklöppelten Objekte nach dem Abnehmen vom Klöppelsack ins Räumliche zu verformen. Das Polyamid färbe ich von Hand ein. So entstehen kleine Schätze, deren Wert sich nicht über das Material definieren lässt, vielmehr über die Zeit, die ich in Herstellung von Hand investiere. »

Stefanie Köbel



STEFANIE KÖLBEL

«450 Blätter» – Halskette

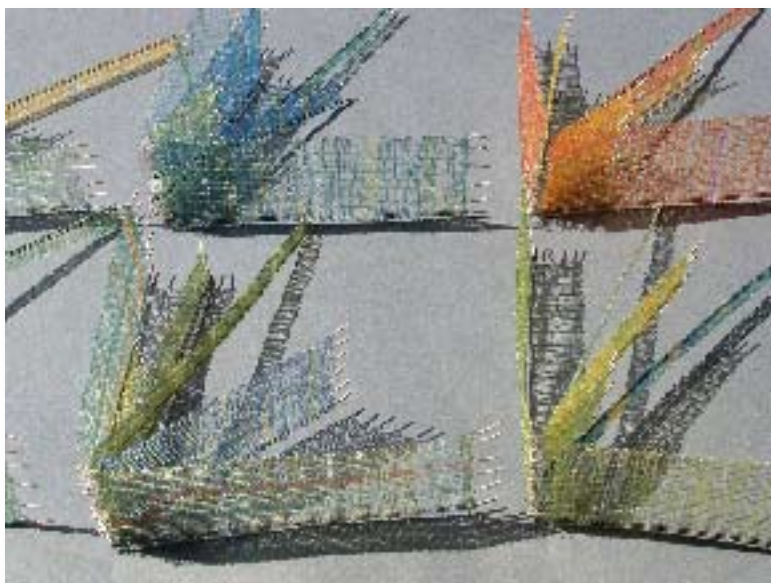
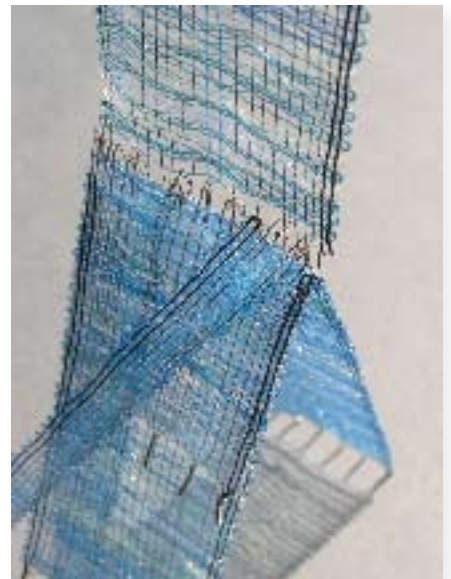
Edelstahl, Polyamid, Silber

geklöppelt, gefärbt · Durchmesser 17 cm · 2006

TEXTILKUNST

Die Textildesignerin Stefanie Köbel wurde 1981 in Oelsnitz/Vogtland geboren. Nach ihrem Studium an der Fachhochschule für Angewandte Kunst Schneeberg ist sie seit 2006 als freiberufliche Designerin tätig. Stefanie Köbel / Diplomdesignerin (FH) - Textil ist Mitglied im Bundesverband Kunsthandwerk, Frankfurt.

Die Textilkunst von Stefanie Köbel wird weltweit auf Ausstellungen und Messen präsentiert und erhält international Designpreise und Auszeichnungen.



Weitere Abbildungen auf dieser Seite:
STEFANIE KÖLBEL · Textile Miniaturen

STEFANIE KÖLBEL

Sebnitzer Strasse 6 · D-01099 Dresden

Tel. +49 351 658 86 68

Mobil: +49 173 562 15 53

E-Mail: post@stefanie-koelbel.de

Internet: www.stefanie-koelbel.de

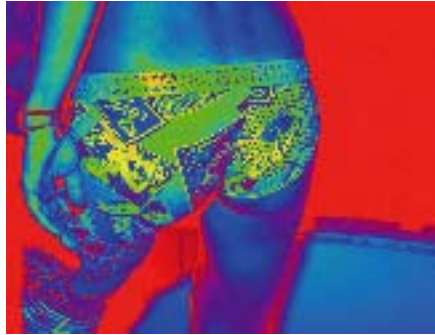
Schweizer Fotografie

BUBBLES - FOTOSERIEN

GEMEINSAME E-MAIL-ADRESSE: BUBBLES.ART@GMX.CH

YOLANDA DI MAMBRO

Dancing Queens



« Die Bildserie vereint Kunst (Pop-Art) und Popkultur (MTV-Generation). Sie zielt darauf ab, die Grenze zwischen bildender Kunst und kommerziell angewandter Kunst (Design, Werbung) aufzuheben.

Weltweit dringt die Party- und Glamour-szene in den angesagtesten Nachtclubs in eine surreale Fantasiewelt ein.

Ein Spiel im Rausch der Sinne: Musik (Hör-sinn), Alkohol (Geschmacksinn), Licht- und Tanzshows (Sehsinn), Körper-an-Körper-Tanzen (Tastsinn), Rauch (Geruchsinn).

Regieanweisung der Selbstinszenierungskünstler?

«Light Off, Spot On: Here I Come!» »

Yolanda Di Mambro

Bild oben: «STRICTLY PHYSICAL»

Digital mit Bildbearbeitung · Farbprint Glossy, Sujet auf Acryl 3/3 mm beidseitig · 70 x 100 cm · 2007



YOLANDA DI MAMBRO

Jupiterstrasse 9/1664
CH-3015 Bern
Tel. 031 941 05 31
estrella_latina@gmx.net

KATHARINA ETTER

Spiegelungen und Kleines ganz gross



« Die Idee ist, in der Kombination dieser zwei Ansätze ein bubbliches und popiges Ausstellungsmotiv in Serie zu finden.

Starke Farben und Spiegelungen sind für mich faszinierende Elemente, welche ich in meinen Fotografien festhalte. Das Experimentieren mit den Objekten «Löffel» und «Tropfen» ergab harmonische Linienfarbspiele, die ich auf Textil und Plexiglas realisierte, ganz im Sinne von – Kleines ganz gross darzustellen. »

Katharina Etter

Bild oben: «bubble spoon red two»

Digitalfotografie · Druck auf Textil
78 x 113 cm · 2007



KATHARINA ETTER

Dorfstrasse 49
CH-3215 Lurtigen
Tel. 079 214 42 35
bubesch@gmx.ch

Bubbles

PATRICK LACHENMEIER

bubble gum – bubble gone



« Meine eigene Kindheit betrachte ich aus heutiger Sicht als ›Bubble‹ – als eigene Welt. Diese Welt habe ich versucht, bildlich einzufangen.

Nebst dieser Interpretation der Kindheit findet sich auf den Bildern aber auch ein ganz konkreter Bezug zu ›Bubbles‹ – nämlich in Form der Kaugummiblasen.

Entstanden sind die Bilder mit Unterstützung der Kinder von Siat, einem Bergdorf in der Surselva. »

Patrick Lachenmeier

Bild oben: «Bubbles - Ernst des Lebens»
Analog, Crossentwicklung
Druck auf Plexiglas · 36 x 24 cm · 2007



PATRICK LACHENMEIER
Hauptstrasse 15
CH-7402 Bonaduz
Tel. 076 303 11 99
pat@contagious.ch

SONJA KAUFMANN

...als lebten die Engel auf Erden



« Meine Fotografien sind den Engeln gewidmet. Engel tauchen plötzlich aus dem Nichts auf, flüstern ihre Nachricht dem Empfänger zu und verschwinden ebenso schnell, wie sie gekommen sind.

Meine Engel habe ich in Frankreich fotografiert, nahe dem Kraftort ›La Cascade de Tulf‹. An diesem mystischen Ort schrieb Edith Piaf vor Jahren das Lied: ›Les trois Cloches.‹

Wir fühlten uns dem Himmel nahe. »

Sonja Kaufmann

Bild oben:
«Als lebten die Engel auf Erden.»
Digitalfotografie · 50 x 30 cm · 2007



SONJA KAUFMANN
Bühlstrasse 6
CH-3629 Oppligen
Tel. 079 422 00 21
sonjka59@hotmail.com

BEAT HUSS

alles fließt [Heraklit]



« Auf der Suche zwischen der Quelle und dem Meer, erlebt auf Wanderungen und Aufhalten an besonderen Plätzen im Sommer 2007.

Die Bilder zeigen die Kraft, die Ruhe, die Gewalt, das Sprudeln, das Tosen und ›Bubbeln‹ vom Wasser auf der Reise.

Die Bilder wurden mit einer Mittelformatkamera analog schwarz-weiß aufgenommen, anschliessend gescannt und digital weiterverarbeitet. »

Beat Huss

Bild oben: «Schwelle»
Analoge Schwarzweiss-Fotografie
Auf Fotopapier getönt · 18 x 18 cm · 2007 / 2008



BEAT HUSS
Hornweid 41
CH-3083 Trimstein
Tel. 079 217 57 35
beat.huss@spectraweb.ch

JACQUELINE URBACH DESIGN

Uhren, Skulpturen & Goldschmuck



JACQUELINE URBACH

«Mona Lisa»

Bronze · 45 x 20 cm

URBACH DESIGN

Jacqueline Urbach
Aeschholzstrasse 7 · CH-8127 Forch
Tel. 044 980 22 03
Fax 044 980 19 50
E-Mail: info@urbach.ch
Internet: www.urbach.ch

GALERIE BUCHS GSTAAD

Ölbilder & Holzdrucke



OSKAR BUCHS

Ohne Titel

Öl in Spachteltechnik · 84 x 60 cm · 2008

GALERIE BUCHS GSTAAD

Ruth Aebi Buchs · Riedstrasse · CH-3780 Gstaad
Tel. 033 744 19 48 · Fax: 033 744 22 68
E-Mail: galerie.buchs@bluewin.ch · Internet: www.buchs-oskar.ch

ATELIER GLAS ART - SUSI G. CHRISTOPH

Glaskunst



Künstler:

Susi G. Christoph
Hermann Christoph

ATELIER GLAS ART

Susi G. Christoph
Grundfeld 18 · 6410 Telfs · Österreich
Tel./Fax: +43 5262 646 47
E-Mail: hchristoph@tele2.at

SUSI G. CHRISTOPH

Glasobjekt · Glasschmelztechnik

Länge 50 cm x Breite 32 cm x Höhe 7 cm · 2007

GALERIE ART OF LIFE - CORADO DESIGN

Ölgemälde

Angebot:

Ölgemälde
numerologische Geburtsbilder
Kunstdrucke auf Leinwand
Postkarten



GALERIE ART OF LIFE

Corado Kurt Zazyal
Vorklostergasse 39a
6900 Bregenz · Österreich
Tel. +43 664 345 07 65
E-Mail: office@kunst-galerie.at
Internet: www.kunst-galerie.at

Abbildung:

CORADO

«Annäherung von Yin und Yang»

Öl auf Leinwand · 60 x 90 cm · 2001

HILDA EGLE KEEMINK



HILDA EGLE KEEMINK

«JOY»

Bronze + Bronze vernickelt · Höhe ca. 35 cm · 2003

Diese Figuren sind auch einzeln (auf Sockel) zu haben

Skulpturen

- Figuren und Skulpturen für Innen- und Aussenbereich
- Kunststein Terrazzo-Art und Bronze
- Ölbilder auf Holz

HILDA EGLE KEEMINK

Bitze 35a · 6842 Koblach · Österreich

Tel. +43 5523 648 49

Mobil: +43 699 1269 67 54

E-Mail: hilda.egle@aon.at

Internet: www.hildakeemink.com

EVASION ATELIER UND PRODUZENTENGALERIE

Für EVASION stellen aus:

Beate Engelhard
Birgit Fuchs
Silvia Kotzur

Ausdrucksstarke, zeitgenössische Frauenkunst zeigt die Augsburger Produzentengalerie *Evasion*.

Die auffällenden Arbeiten sind gekennzeichnet durch ein hohes Mass an Individualität, konstruktiv-prägnante Inszenierungen sowie einen ausserordentlich kreativen In- und Output. In zahlreichen Richtungen werden realistische Grundelemente der Welt freigeistig nachgefühlt und mittels Farbe und Technik bildhaft interpretiert.



Abb. oben:

BIRGIT FUCHS · «Earth view»

Mischtechnik, vorw. Acryl auf Leinwand

100 x 120 cm · 2007

Abb. unten:

SILVIA KOTZUR · «Der Denker»

Acryl auf Leinwand · 120 x 170 cm · 2007



ATELIER UND PRODUZENTENGALERIE EVASION

Findelgässchen 8 · D-86150 Augsburg

Tel. +49 821 508 71 40

E-Mail: AtGalEvasion@aol.com · Internet: www.atelier-evasion.de

Gemälde

FRANK DESIGN

Malerei



FRANK DESIGN

Thorsten Frank
Bertolt-Brecht-Strasse 5
D-61118 Bad Vilbel

Tel. +49 172 236 73 80
E-Mail: info@frank-design-bv.de
Internet: www.frank-design-bv.de

THORSTEN FRANK (TOROS)

«Antiqua»

Pan-Art auf Leinwand · 120 x 80 cm · 2007

DAS GLASCAFÉ - LAURIE GLYNN

Mosaikkunst

Abbildung:

LAURIE GLYNN

«Love Life»

Handgeschnittenes Glasmosaik

61 cm Durchmesser · 2007



DAS GLASCAFÉ

Frau Laurie Glynn
Winterthurerstrasse 18 b
CH-8610 Uster
Tel. 043 466 95 11
Fax: 043 466 95 10
E-Mail: laurie@glynn.ch
Internet: www.glynn.ch

Peintures

ROBERTO GIULIANI



ROBERTO GIULIANI
«Matrice 03»
Mixed media on wood /
Techniques mixtes sur bois
(acrylique, sable, huile,
pigments métalliques)
33 x 26 cm · 2006

ROBERTO GIULIANI
Rue des Lilas 7 · CH-1202 Genève

Tél. 078 652 11 71
E-Mail: giulianiart@bluewin.ch
Internet: www.giuliani-art.ch

ARMIN GRATHWOHL



ARMIN GRATHWOHL
Abb. links: «Terra» · Abb. oben: «da Vinci»

Mosaikdesign

Mosaikdesign -

Traumhafte Steinkreationen

Armin Grathwohl gestaltet kunstvoll angefertigte Mosaik für den Wohn- und Aussenbereich, sowie Kunstobjekte und Skulpturen aus Mosaik.

ARMIN GRATHWOHL

Messkircherstrasse 23 · D-78333 Stockach
Tel. +49 176 67 210 505 · E-Mail: agramosaic@web.de · Internet: www.armingrathwohl.com

ULLI KAISER

Schmuck

Einzelanfertigungen aus antiken Glasperlen und Edelsteinen



ULLI KAISER

Vine House Coombe Lane
Worplesdon GU3 3PF, Surrey
Grossbritannien

Tel. +44 7771 545 114
Fax: +44 1483 233 469
E-Mail: ulli.kaiser@btinternet.com

ULLI KAISER

Kugelhette
Materialmix in unterschiedlichen
Techniken · 47 cm · 2007

KELLER GALERIE

Bilder auf Leinwand



KARIN ANTONIUCCI

«Sogno»

Terra Rossa, Acryl / Leinwand
120 x 120 cm · 2007

KELLER GALERIE

Heidi Suter
Selnaustrasse 15 · CH-8001 Zürich

Tel. 044 202 09 63
Fax: 044 202 18 93
E-Mail: kellergalerie@bluewin.ch
Internet: www.kellergalerie.ch

KUNSTUS

Kunstvermittlung

RODDY W. HOYER

«Girl»

KUNSTUS

Thomas Heese

Bäckergasse 17 · D-86150 Augsburg

Tel. +49 821 486 82 29

Fax: +49 821 46 20 02

Mobil: +49 162 784 89 92

E-Mail: t.heese@kunstus.de

Internet: www.kunstus.de



SPIRIT OF ART - DEBORA LOPOMO

Bilder



DEBORA LOPOMO

«Hemisphere»

Acryl auf Leinwand · 150 x 200 cm · 2007

SPIRIT OF ART

Debora Lopomo

Huzlenstrasse 61 · 8604 Volketswil, ZH

Tel. 079 227 96 11

E-Mail: info@spiritofart.ch

Internet: www.spiritofart.ch

HIV / Aids:**Die hässliche Wahrheit von heute**

Die Zahlen sind erschreckend, die Auswirkungen verheerend: Ende 2006 lebten bereits 40 Millionen Menschen weltweit mit HIV oder Aids. Die Zahl ist immer noch steigend. Besonders betroffen sind die Kinder. Die Seuche hat dramatische Folgen für ihr tägliches Leben – ihren Unterhalt, ihre Schulbildung, ihre Gesundheitsversorgung, ihre gesamte Zukunft.

15 Millionen Kinder haben weltweit ihre Eltern durch HIV/Aids verloren. Bis zum Jahr 2010 wird sich die Zahl der Halb- und Vollwaisen durch die Immunschwächekrankheit auf über 25 Millionen erhöhen. Es sind die vergessenen Kinder.

Ohne Unterstützung von aussen haben verwaisete Kinder in vielen Teilen der Welt keine Chance auf eine bessere Zukunft. Sie leiden unter grosser Benachteiligung.

HIV/Aids kann nicht mehr isoliert betrachtet werden. Deshalb ist der Kampf gegen die Immunschwächekrankheit und deren Folgen wichtiger Bestandteil aller Projekte von World Vision.

Weitere Informationen: www.worldvision.ch oder 044 802 30 30

Trotz Aids – Gib den Kindern eine Chance

Die Fotoreihe von Sönke C. Weiss zeigt Kinder in einer Welt mit HIV und Aids. Der World Vision-Fotograf besuchte 2006 acht Länder in Ost-, Süd- und Zentralafrika. Dort entstanden 20 Porträts von Kindern, die als selbst Erkrankte direkt oder als Waisen indirekt von der Immunschwächekrankheit betroffen sind. In intensiven Gesprächen hat Sönke C. Weiss die Sicht der Kinder eingefangen und aufgeschrieben. Damit gibt er ihnen eine Stimme. Die Texte haben deshalb denselben Rang wie die Bilder.

Sönke Weiss, geb. 1967, hat mehrere Jahre in Afrika gelebt und bereist den Kontinent seit 1998. Der international ausgezeichnete Reporter und Korrespondent ist mit der französischen Journalistin Mathilde Gland verheiratet. Sie haben eine Tochter. Weiss ist Medienreferent bei World Vision Deutschland.



«Seit mein Vater gestorben ist, geht es uns schlecht. Meist gehen wir hungrig schlafen. Wir haben kein Geld für neue Kleider oder Medikamente. Ich würde gerne die Schule besuchen. Das geht aber nicht. Ich muss meine Mutter pflegen. Sie ist schwach und braucht Hilfe. Meine Geschwister arbeiten auf den Feldern. Ich kann mich nicht daran erinnern, wann ich zum letzten Mal mit meinen Freunden gespielt habe. Mein Leben ist sehr traurig. Ich hoffe, dass es eines Tages besser wird.»
Maureen (10-jährig) aus Kenia



ART PROFIL

Zeitschrift für aktuelle Kunst



8 statt 6 = acht Hefte bekommen - nur sechs bezahlen!*

Abo Deutschland: € 46,50

Abo Europa: € 51,00

Abo Schweiz: € 63,45

*für 6 Ausgaben - versandkostenfrei

und die beiden vor dem Abo-Stichtag erschienenen
ARTPROFIL-Ausgaben erhalten sich zusätzlich kostenlos.



Ja, ich abonniere ARTPROFIL

ab sofort

ab Ausgabe

Ich möchte ein ARTPROFIL-Abo verschenken

bitte informieren Sie mich.

Mein Abonnement verlängert sich automatisch,
wenn es nicht mindestens 14 Tage vor Ablauf des
jeweiligen Bezugszeitraums schriftlich gekündigt wird.

syntax.
medienproduktion
und verlag gmbh

Krügerstraße 20
68219 Mannheim
Deutschland
Tel.: 0621.874045
Fax: 0621.874058

Ständig stellen wir in ARTPROFIL interessante
KünstlerInnen, deren Werk und Vita vor.
Wir informieren Sie aktuell über Kunstmessen,
Projekte, Ausstellungen, Galerien, Literatur
Neuerscheinungen, wichtige Termine und über
innovative Tendenzen des Kunstgeschehens.

Name / Vorname / Firma

Land / PLZ / Or.

Straße / Nr.

Telefon

Fax

E-Mail

Gebührenfreies Internet

info@artprofil-kunstmagazin.com
www.artprofil-kunstmagazin.com

Abonnieren: per Fax 0621.874058 / Post / E-Mail: info@artprofil-kunstmagazin.com

KUNST IM WEST

Galerie für zeitgenössische Schweizer Kunst

GALERIE KUNST IM WEST, ZÜRICH PRÄSENTIERT

THOMAS RECK · BRIGITT MEIER · BRIGITTA GABBAN · JEANINE OSBORNE

BRIGITTA GABBAN

Brigitta Gabban benützt für ihre Arbeiten, die häufig seriell und installativ entstehen, verschiedene Materialien und Techniken. Neben der Malerei, der Zeichnung und der Fotografie entstanden in den letzten Monaten Collagen, welche diese drei Medien zu einer neuen Ausdrucksform vereinen. Die Bilder entstehen aus der Bewegung und dem Augenblick heraus, ohne Vorstellung vom Ergebnis. Das konzentrierte, prozessorientierte Arbeiten geschieht am Boden. Diese Arbeitsweise ermöglicht Brigitta Gabban, ihren ganzen Körper einzusetzen und gleichzeitig eine zu strenge Kontrolle ihres unmittelbaren Schaffens zu verlieren.



Die Methode ist eine Folge der jahrelangen Auseinandersetzung mit der asiatischen Tuschmalerei. Es entstehen oft Figuren zwischen Mensch und Tier oder pflanzliche Formen mit comic-ähnlichem Charakter. Die Collagen sind eine Kombination aus zerschnittenen früheren Fotoarbeiten, Malerei und Zeichnung. Sie demonstrieren Verletzlichkeit und Vergänglichkeit. Konstruktion und Dekonstruktion - das Fliessen und Verwandeln - faszinieren die Künstlerin. Es sind diese Themen, die Brigitta Gabban in vielen Arbeiten aufgreift, erforscht und mit ihnen experimentiert.

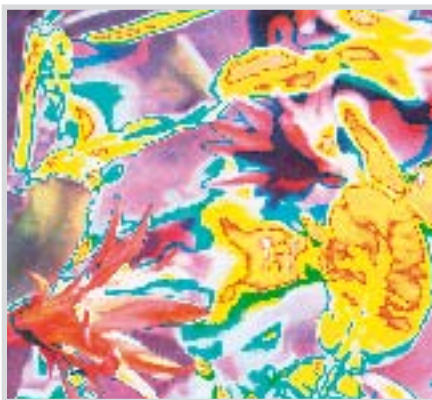


BRIGITTA GABBAN

Abbildung oben: Lichtobjekt

Abbildung links: «CAT» · Collage

Lambdaprint auf Aluminium · 120 x 90 cm · 2007



THOMAS RECK

Bild oben: «Scanogramm Nr. 76»

Bild rechts: «Scanogramm Nr. 32»

Pigmentprint auf Büttenpapier

Druck 170/100, Blatt 182 x 112 cm

THOMAS RECK

« Licht formt die Welt. Lässt Objekte in einem anderen Licht erscheinen. Ein anderes Licht ergibt andere Farben. Andere Farben verändern die Form. Schon in den 1920er und 30er Jahren entstanden fotografische Experimente namhafter Künstler wie Lazlo Moholy-Nagy, Christian Schad und Man Ray ohne Verwendung der Kamera.

Sie positionierten Gegenstände und Materialien zwischen Lichtquelle und Bildträger (Fotopapier) und gestalteten durch Verschieben der Objekte sowie unterschiedliche Belichtungszeiten fotografie-ähnliche Abbildungen. Diese hauptsächlich in der Dunkelkammer realisierten Bilder nannten sie Fotogramme. In Anlehnung daran und im Erkennen einer engen Verwandtschaft der Ausführungstechnik, nenne ich meine Art der Bilderstellung eben mittels des Scanners als Bild-Erfassungsgerät Scanogramme.

In meinen Arbeitsprozessen entstehen durch manipulierte, vom Gerät wahrgenommene Lichtinformationen bildliche Sinneseindrücke die in der real vorhandenen Materialität nicht in vollem Umfange existent sind und zu neuen lustvollen Entdeckungen unserer Mitwelt einladen. »

Thomas Reck



KUNST IM WEST · GALERIE FÜR ZEITGENÖSSISCHE SCHWEIZER KUNST

Ursula Koller-Lehner

Förrlibuckstrasse 62 · Eingang Hardturmstrasse 121 · CH-8005 Zürich

Tel. 043 321 32 39 · Fax: 044 273 19 66 · Mobil: 079 631 34 09

E-Mail: u.kollerlehner@bluewin.ch

Internet: www.ursula-koller-lehner.ch

BIRGIT LORENZ

Bilder & Holzstelen



ATELIER BIRGIT LORENZ

Birgit Lorenz / Martin Anderl
Hart 1 · D-84558 Kirchweidach

Tel. +49 8623 987 358
E-Mail: info@birgitlorenz.com
Internet: www.BirgitLorenz.com

BIRGIT LORENZ

«Citrusletters II»
Malerei auf Holz
Pigmente / Öl, Mischtechnik · 20 x 30 x 6 cm · 2008

GENEVIEVE K

artiste peintre

genevieve k

«Coquelicot»

Mélanges huiles, acryliques, encres
technique couteau

Dyptique (deux fois 100 x 100 cm)

Format total 200 x 100 cm

Peint en décembre 2007



GENEVIÈVE KREBS

Boulevard de Grancy, 49 · CH-1006 Lausanne

Tél. 021 601 74 91 · Fax: 021 601 74 92 · Portable: 079 252 47 79

E-Mail: genevieve.krebs@laposte.net · franca_price@hotmail.com

Deutsch / English: Franca Price, agent artistique · Tél. 079 235 34 45

HELGA MATZNER

Malerei



HELGA MATZNER

«Sonnenspiele»

Acryl auf Leinwand · 100 x 120 cm · 2007

HELGA MATZNER

Ferdinand Hodler-Strasse 44

CH-8049 Zürich

Tel. 044 252 58 86

Fax: 044 340 01 91

E-Mail: kontakt@helgamatzner-art.ch

Internet: www.helgamatzner-art.ch

ARTMOSAIQUE

Mosaikobjekte



ALEXANDER LOTOTZKY

«Oasis»

Glas und Stein Mosaik auf Holz

136 x 54 x 4 cm, 43 kg · 2003

ARTMOSAIQUE

Alexander Lototzky · Bodenstrasse 21 · CH-9436 Balgach

Tel. 071 722 2069

E-Mail: info@artmosaique.com

Internet: www.artmosaique.com

KUNSTUNDLICHT

LichtKunst-Säulen · Acrylbilder · Kleinskulpturen

Unter ihrem Label **kunstundlicht** präsentieren Ruth und René Kammermann an der ART & STYLE 2008 gemeinsam ihre Werke.

RUTH KAMMERMANN - ACRYLBILDER UND KLEINSKULPTUREN

Ruth Kammermann – Kunstmalerin – arbeitet seit 10 Jahren in ihrem repräsentativen St.Galler Atelier in unmittelbarer Nähe zum Stadtzentrum. Die klein- bis grossformatigen abstrakten Bilder sind in Acryl-Mischtechnik gemalt.

RENÉ KAMMERMANN - LICHT/KUNST-SÄULEN OBELISCO

René Kammermann – Lichtgestalter – hat nach langjähriger Praxis in der Beleuchtungsbranche sein Produkt «OBELISCO - Die Licht/Kunst-Säule» kreiert. Ein Lichtobjekt, das sowohl Ansprüchen an gutes Ambiente, Raumlicht und zugleich künstlerischer Ästhetik gerecht wird. Gewisse Komponenten von OBELISCO, zum Beispiel Kleinskulpturen entstehen in Zusammenarbeit mit Ruth Kammermann.



RENÉ KAMMERMANN

«OBELISCO Galeria»

Säule / MDF8, Sockel / Sandstein, Figuren / Keramikzement, Acryl/handbemalt

Indirektes Raumlicht 230 V / 150 Watt · Höhe 185 cm · 2007

Die Licht/Kunst-Säule spendet angenehmes, dimmbares Raumlicht.



RUTH KAMMERMANN

Acryl-Mischtechnik

KUNSTUNDLICHT

René Kammermann · Fellenbergstrasse 65F · CH-9000 St.Gallen

Tel. 071 278 02 16 · Mobil: 079 674 56 00

E-Mail: rene.kammermann@bluewin.ch

Internet: www.kuenstlerarchiv.ch/renekammermann · www.kuenstlerarchiv.ch/ruthkammermann

GALERIA DE ARTE

Ceramic Pottery · & Wood Carvings

PAQUIME POTTERY

Galeria de Arte is the onliest gallery in Europe which exhibits the extraordinary art of Paquime pottery. Worldclass pottery based on the pre-Colombian ceramics of the ancient culture of Paquime in the north of Mexico.

The pottery is **handbuilt** without the use of a potters wheel. Shaping, sanding and polishing is entirely done by hand. The beautiful designs are handpainted with fine brushes of human hair with paints that originate from local minerals and clays.

The low temperature firing is done in the back yard with wood and cow dung as the fuel.

Galeria de Arte is also exposing the art of **Zapotec wood carvings**. Extraordinary handmade animal sculptures made from copal wood and handpainted with amazing patterns and colors.

Gallery artists at ART & STYLE 2008:

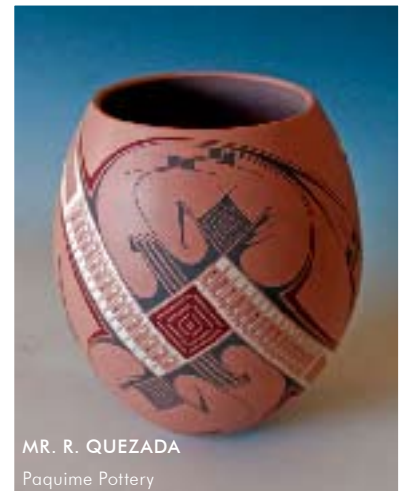
Mr. R. QUEZADA
Mr. M. WISNER
Mr. J. QUINTANA
Mr. J. ANGELES

GALERIA DE ARTE

Drs.-Ing. Patrick GEURTS
In der Hofstatt 1 · D-88131 Lindau (B)

Tel. +49 170 470 94 10
E-Mail: info@galeria-de-arte.org

Internet: www.galeria-de-arte.org



MR. R. QUEZADA
Paquime Pottery

Background image:
VILLALBA (Paquime Pottery)



MRS. C. ACOSTA
Paquime Pottery
Ceramic Technology · 16 cm · 2006

GALERIE MEISTER HS - FÜR IMMER ANDERS.

Die Schreinerei Galerie Meister HS sorgt mit aussergewöhnlichen Einzelmöbeln für Wohnkultur. Sie gestaltet aber auch komplette Inneneinrichtungen und zeigt zeitgenössische Künstlerinnen und Künstler mit Malerei und Skulpturen.

BESUCHEN SIE WWW.MEISTER-HS.DE



SCHREINEREI GALERIE MEISTER HS

Vitrinen - *Signum V*



SCHREINEREI GALERIE MEISTER HS

Kommode - *Signum K* / rechts: Tisch *Signum T* in Eibe



GERHARD BIRKHOFFER

Edelstahl, 2003

GERHARD BIRKHOFFER

Gerhard Birkhofer (geboren 1947) arbeitet nach seinem Studium für Kunsterziehung an der PH Freiburg zuerst als Pädagoge.

1976 beginnt er seine künstlerische Laufbahn in den Bereichen der Plastik, Malerei und Grafik.

Die erste Einzelausstellung fällt 1978 mit seiner ersten Buchveröffentlichung zusammen. Seitdem hat er neun Bücher zu Themen der Bildenden Kunst und Fachdidaktik verfasst.

Seit 1984 ist Gerhard Birkhofer Dozent am Institut für Künste der Pädagogischen Hochschule Freiburg.

Neben zahlreichen Ausstellungen im In- und Ausland befinden sich viele seiner Werke in Museen, sowie öffentlichen und privaten Sammlungen.

Gerhard Birkhofer ist Gründungsmitglied der Vereinigung «Konstruktive Kunst am Oberrhein»



DORIS HAHLEWEG

ohne Titel · Öl auf Aluminium · 35 x 47 cm, 2002

DORIS HAHLEWEG

«Doris Hahlwegs Arbeiten bilden nicht ab, sondern erkunden Neues, unerwartete Konstellationen von Farbmasse und Form, bringen beide Größen in ein Wechselspiel, in Schwingung, spürbar, erlebbar in Farbkängen und neuen Bildfindungen.

Raum ist dabei nichts selbstverständliches, er wird erarbeitet, aufgebaut und abgetragen. Der Bildraum ist zu einem Farbraum geworden, tektonisch, geschichtet, im delikaten Wechsel aus modernen und historischen Pigmenten.»

Oliver Herwig



Für immer anders.
4.76 gewöhnlich. Für Möbel
Gestaltung kompletter Inneneinrichtungen.
4.76 Gestaltung von Stadt- und Kirchenräumen

Niedermattenstr. 1A
79296 Ehrenkirchen
Telefon 07633 80 10 20

mailto:info@meisterhs.de
www.meisterhs.de

SCHREINEREI GALERIE MEISTER HS

Ansprechpartner: Hannes Schmidt · Niedermattenstrasse 1A · D-79238 Ehrenkirchen
Telefon +49 7633 80 10 20 · Fax +49 7633 80 10 21 · Internet: www.meister-hs.de

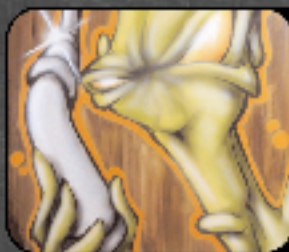
Marshall ART

Leaving and living the streets '08

Eine Kunstrichtung auf der Überholspur. Eine Kunst die sich in den alltäglichen Wahrsinn verwickelt, energisch, unkonventionell, und unkontrollierbar ist. So ist Graffiti Art seit den siebziger Jahren führt dieses Genre seinen unaufhaltbaren Siegeszug durch die Strassenschluchten dieser Welt. In New York als Mauerblümchen geboren, zum Ausleger der Pop-Art ausgereift, ist Graffiti als eigenständige Kunstrichtung heute nicht mehr aus den Galerien wegzudenken.

MARSHALL ART bietet Ihnen dabei eine erlesene Auswahl der besten Graffiti-Maler: **DARE, POSE, CRUZE, KRELL, NIEDERBERGER, WINTERLE, SMASH137** und **EZRA** zeigen in Ihren Arbeiten, dass Graffiti authentisch ist. Diese Künstler haben durch langjährige Erfahrung einen Qualitätslevel erreicht, der Szeneintern als Messlatte dient. Graffiti-Art wirkt identitätsstiftend. Aber auch die Biographien der einzelnen Künstler weisen namhafte Referenzen auf. Langjährige Galerie-Erfahrungen münden so letztendlich in einem festen Sammlerstamm. So bekannte Sammler zeitgenössischer Kunst wie Gunter Sachs schätzen und kaufen Graffiti-Kunst.

Marshall-Art, Graffitiart-Galerie: www.marshall-art.ch



CRUZE

geboren 1973
in Zürich



DARE

geboren 1968
in Basel



EZRA

geboren 1980
in Luzern



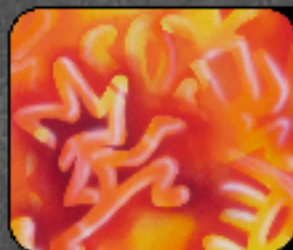
KRELL

geboren 1969
in Dortmund



NIEDERBERGER

geboren 1975



POSE

geboren 1972
in Baden



SMASH137

geboren 1979
in Basel



WINTERLE

geboren 1976

MO-GA



JACOMO HOLLINGER

«Oktober»

Öl · 115 x 95 cm · 2007

Mobile Galerie

Künstler der Galerie:

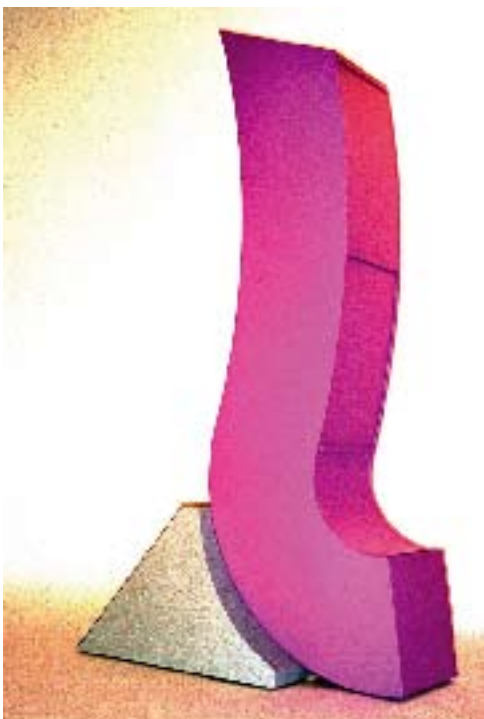
- Jacomo Hollinger
- Kerstin Foerster
- Thomas Foerster

MO-GA

Edith Jörger · Wallisellenstrasse 251 · CH-8050 Zürich

Tel. 043 321 65 80 · E-Mail: mo-ga@bluewin.ch · Internet: www.mo-ga.ch

RENÉ RAESS



RENÉ RAESS

«RAESS R2»

Mixed materials

H: 187 cm, B: 62 cm, T: 100 cm
2007

Möbel

RENÉ RAESS

Postfach 10
CH-5112 Thalheim

Tel. 079 291 38 05

E-Mail: info@reneraess.com

Internet: www.reneraess.com

KÜNSTLERBERATUNG ANDREA RUHMANNSEDER



Abbildung:
PETER SIEBENEICHLER
«Golvisier Kurz»
Acryl auf Leinwand
70 x 100 cm · 2006

*Gemälde
Kleinplastiken*

Künstler:

- Peter Siebeneichler
- Josef Schaden

RUHMANNSEDER ART MANAGEMENT

Frau Andrea Ruhmannseder · Wopping 2 · D-94094 Rothalmünster
Tel. +49 8532 92 65 08 · Fax: +49 8532 92 67 25
E-Mail: andrea-ruhmanseder@t-online.de
Internet: www.peter-siebeneichler.de

GALLERIA BIANCA MARIA RIZZI

Arte Moderna e Contemporanea



ENZO ROVELLA

«Landscape»

Acryl auf Leinwand · 80 x 80 cm · 2006

Artisti:

- Zelimir Baric
- Giorgia Beltrami
- Massimo Corona
- Gianni Cuomo
- D TAO
- Anton Fuchs
- Luca Gastaldo
- Philip S. Doughty
- Daniele Giunta
- Mihailo Beli Karanovic
- Kinki Texas
- Jens Lorenzen
- Francesco Orrù
- Enzo Rovella
- Marta Sesana
- SIVA
- Massimo Spinelli

GALLERIA BIANCA MARIA RIZZI

Bianca Maria Rizzi / Matthias Ritter
Via Molino delle Armi, 3
20123 Milano · Italien

Tel. +39 02 58 31 49 40
info@galleriabiancamariarizzi.com
www.galleriabiancamariarizzi.com

Mediale Kunst

EXPERIMENTAL ART - JOHannaS



JOHannaS

«Völkerverbindung»

Digital Art Painting auf Plexiglas · 120 x 70 cm · 2007

EXPERIMENTAL ART

JOHannaS

Brauerstrasse 100 · CH-9016 St.Gallen

Tel. 071 722 17 70

E-Mail: mail@johanna.ch

Internet: www.johanna.ch

Glas-Objekte

ATELIER FÜR KUNSTHANDWERK - CHARLES RUSSENBERGER

Glas-Fusing-Objekte · Geblasene Glas-Objekte



CHARLES RUSSENBERGER

Glas-Fusing

45 x 26 cm · 2007

ATELIER FÜR KUNSTHANDWERK

Charles Russenberger

Kirchgasse 13 · CH-5620 Bremgarten

Tel. 056 633 12 83

Fax: 056 631 43 48

E-Mail: chrussenberger@gmx.ch

Skulpturen aus Eisen und Holz

KUNST STEINAUER

KUNST STEINAUER

F. + K. Steinauer
Seewadel · CH-8494 Bauma

Tel. 052 386 36 78
Fax: 052 386 36 80
E-Mail: kunststeinauer@bluewin.ch
Internet: www.kunststeinauer.ch

Vertretene Künstler:

François Steinauer und Karin Steinauer



FRANÇOIS STEINAUER

«Bär»

Technik: Schweißen

23 cm · 2007

Backlit Glass Pictures · Art-Lamps · Paintings

TRANSLUCENT ARTS GALLERY / M.I.U.



GREG GIERLOWSKI

«Miles Davis Lamp» in front of
Backlit Glass Picture «Genesis»
2005

Authors own techniques –
assemblage of glass, resin, metal, wood

Lamp: 44 x 44 x 60 cm

Glass picture: 68 x 68 cm

TRANSLUCENT ARTS GALLERY M.I.U.

Grzegorz Gierlowski
Baczynskiego 98
91-170 Lodz · Polen

Tel./Fax: +48 42 656 05 59

E-Mail: informacje@artinterior.com.pl

Internet: www.artinterior.com.pl

Glasobjekte

VOTTA GLAS UND SPIEGELDESIGN



DANIEL VOTTA

Hai aus Glas

Abb. oben: Seitenansicht

Abb. rechts: Innenansicht

Glasscheiben von Hand geschnitten und verklebt

150 x 78 x 55 cm · 2007

VOTTA GLAS UND SPIEGEL

Daniel Votta

Stickereistrasse 6 · CH-9320 Arbon

Tel. 071 446 06 44

Fax: 071 446 05 80

E-Mail: info@vottaglas.ch

Internet: www.vottaglas.ch

TOMIC ART

TOMIC ART

Brunnmattstrasse 24

CH-8103 Unterengstringen

E-Mail: brigittetomic@bluemail.ch

Gemälde



Abbildung von

SLOBODAN BOB TOMIC

Acryl-Gemälde

ART SAVOUR VARGA

*Natur-Gemälde:
Tiere, Landschaften, Wasser,
Berge, Bäume, Pflanzen*

IRENE VARGA

«Zebra»

Acryl auf Leinwand · 60 x 70 cm · 2007

ART SAVOUR VARGA

Irene Varga

Dipl. Natw. ETH / freischaffende Künstlerin

Weiherstrasse 17
CH-9305 Berg SG

Tel./Fax: 071 455 16 64
E-Mail: irene.varga@smile.ch
www.artoffer.com/Art-Savour-Varga



MANU.W

Malerei

MANU.W

«Pinocchio»

Spachteltechnik · 112 x 110 cm · 2005

MANU.W

Manuela Wotolen
Annenstrasse 54
8020 Graz · Österreich

E-Mail: schwarzweiss@gmx.at
Internet: www.manuw.com



BB CONTEMPORARY

Fine Art Dealers and Consultants, 20th and 21st Century

FRANK PETER LINNARTZ



FRANK PETER LINNARTZ

«Tanzende Frauen»

Bleistift auf Papier · 70 x 50 cm · 2003

Künstler der Galerie

alpengluehen art group, Wolfgang Auer, Joseph Beuys, Max Bill, Marc Chagall, Mi-Hye Jung, David Lan-Bar, Le Corbusier, Min Joo Lee, Frank Peter Linnartz, Richard-Paul Lohse, Junko Matsumoto, Otto Nebel, Jana Katarina Pazicka, Yali Peng, Pablo Picasso, Anthony Quinn, Sonja Sekula, Victor Vasarely, Wolf Vostell, Andy Warhol

BB CONTEMPORARY

Management by
BB International Fine Arts GmbH
CH-8808 Pfäffikon

Tel. 076 332 24 36

E-Mail: mail@bb-contemporary.com

Internet: www.bb-contemporary.com

<BEUYS RELOADED> - JUNKO MATSUMOTO & ART WOLF



JUNKO MATSUMOTO

«days and reality - no emotion» Video



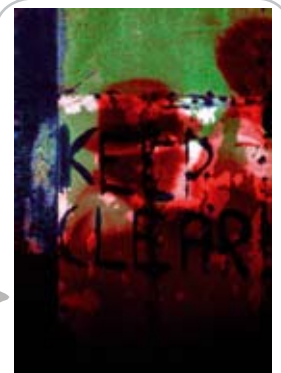
«Sandzeichnungen» 2007



ART WOLF

Flu at documenta 6

Original photograph, 1977



ART WOLF

Serie Artist Portraits 1975-2002

Joseph Beuys at

Documenta 6, Kassel, 1977

overpainted (digital), 2002

MINJOO LEE - AKTUELLE KUNST AUS SÜDKOREA

Korean Art

MINJOO LEE - «THE LIGHT FROM THE FAR EAST»

Born in 1957, Minjoo Lee grew up in Seoul, Korea, emerging as one of the most innovative and influential artists among Korean painters majored in Oriental Painting. In the period from 1987 to 2007, she had 31 solo exhibitions and more than four hundred group exhibitions.

She is a scholar as well as a painter. We can see her numerous paintings showing ardor for art and also essays in many art magazines. Minjoo Lee received many awards from Art Competition.

Her outputs reinterpreting Korean traditional paintings show us her effort to make a kind of paradigm shift as a 21st century artist. Based on their oriental philosophy and liberal mind (spirit), the reaction of those who visited her shows give a good reaction of just how involved people felt with her work, both modern and traditional. The elusive impact of Minjoo's work partly derives from her use of natural materials: Traditional stone color, Korean traditional ink, eggs, traditional gold lacquer, pure gold and mother of pearl on translucent materials made of Korean silk, many kinds of Korean mulberry papers, her own handmade papers, plaster and on wood. They may be aesthetically appealing. Her works including both sardonic smile and humor, evidently alludes to the social message and also to the ritual of a psychoanalytical session.

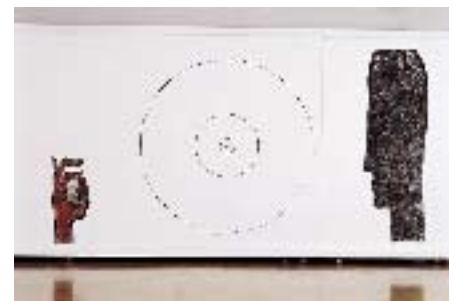


Minjoo Lee: «The light for the birth» 2007

It was a myth from what the powerful energy in her painting was derived. In her diary, we can understand Minjoo Lee better:

«The East has had an imaginative grasp of the enormous scale of the cosmos in time and space with its vast multiplicity of universal systems. We should be continuously reborn into the world of suffering and delusion. The only way to get over them is continuous personal discipline and meditation. During my meditation I feel the interfusion of myself with the Universe and I realize the interfusion of things when I lose ego-conscious life. I'm keeping the traditional technique & philosophy. These days I'm melting them in my modern sense, intuition. My associations with insects, monsters, dead spirits, God and etc. have been beautiful cause they always respond to me. I attempt to the resonance between myself and nature, between nature and super nature. At the same time I enthusiastically try to evoke this kind of resonance between myself and my painting.»

«War, peace connection - Universal Resonance» is the main theme of Minjoo Lee's solo show. Her spiritual message is absorbed in her physical paintings.



All pictures and paintings: MINJOO LEE

JUNG GALLERY

Represented by SamSim Art
Seoul · South Korea

E-Mail: minart2@hanmail.net
www.artjungwon.co.kr · www.koreart.biz

Repräsentanz Schweiz:
Tel. 055 420 33 05

ART & STYLE ST.GALLEN 2008

*Messe und Verkaufsausstellung
für Kunstwerke und Designobjekte*

VERANSTALTUNGSORT

Olma Messehallen St.Gallen
Halle 3.1, Eingang St.Jakobstrasse
Bus Nr. 3 Richtung Heiligkreuz bis Haltestelle OLMA

ÖFFNUNGSZEITEN

Eröffnung und Vernissage: Donnerstag, 17. April von 18 bis 22 Uhr
Publikumstage:
Freitag 18., Samstag 19. und Sonntag 20. April, geöffnet von 11 bis 20 Uhr

EINTRITTSPREISE

Tageskarte: 10 Fr.
Tageskarte ermässigt (AHV / Studenten): 6 Fr.
Kinder bis einschl. 12 Jahren: Eintritt frei
CARTE BLANCHE-Inhaber:
Gratis Eintritt für 2 Personen an allen Messetagen!

INFORMATION

BB International Fine Arts GmbH
Infoline (CH): 076 332 24 36 · E-Mail: info@kunstevent.ch
Internet: www.kunstevent.ch



Shopping vom Feinsten

Kommen Sie auf eine internationale Entdeckungstour, die zum Kaufen, Informieren und Diskutieren einlädt. Wir freuen uns auf Ihren Besuch!

LAGO

KONSTANZ

Besuchen Sie vom 8. bis 12. April die Messepräsentation mit ausgewählten Kunstwerken und Informationsstand im LAGO Shopping Center Konstanz.

Gerne überreichen wir Ihnen hier auch Ihre Gratis-Eintrittskarte für die ART & STYLE St.Gallen 2008!

Die Geschäfte im LAGO sind geöffnet:
Montag - Samstag 09:30 - 20:00 Uhr
Donnerstag 09:30 - 22:00 Uhr
Internet: www.lago-konstanz.de

ART & STYLE

ART & STYLE

IMPRESSUM

Herausgeber:
BB International Fine Arts GmbH
Churerstrasse 101, 8808 Pfäffikon, Schweiz
Tel. 076 332 24 36 · E: info@kunstevent.ch



Veröffentlichungen und Vervielfältigungen aus dieser Publikation sind ausdrücklich nur mit schriftlicher Genehmigung des Herausgebers gestattet. Die abgebildeten Kunstwerke sind Eigentum der jeweiligen Rechteinhaber. Jede weitere Verwendung der Abbildungen ist strikt untersagt.

Abbildungen von Kunstwerken und Gegenständen sind ähnlich und erheben keinen Anspruch auf Originaltreue.

Wenn nicht anders vermerkt, liegen die Urheberrechte für Texte, Bilder, Fotos, Illustrationen und Grafiken beim Herausgeber. Warenzeichen, Logos, Produktnamen, Produktbezeichnungen und Markennamen gehören ihren jeweiligen Eigentümern. Alle Rechte sind vorbehalten.

Alle Angaben und Daten sind ohne Gewähr. Für fehlerhafte Einträge; Satz-, Litho- oder Druckfehler übernimmt der Herausgeber keine Haftung. Für den Inhalt des Eintrages sind die jeweiligen Inserenten bzw. Aussteller als Auftraggeber allein verantwortlich.

Es gelten ausschliesslich die Preise und Konditionen der aktuellen Listen und Verträge. Gerichtsstand für Streitfälle ist 8808 Pfäffikon, Schweiz.

ART INTERNATIONAL ZÜRICH

10. INTERNATIONALE MESSE FÜR KUNST DES 20. & 21. JAHRHUNDERTS

KUNST MESSE

KONGRESSHAUS ZÜRICH

17., 18., 19. OKTOBER 2008

11 - 20 UHR



KONGRESSHAUS ZÜRICH

Ihr Treffpunkt am See.

CLARIDENSTRASSE · 8002 ZÜRICH · T. 076 332 24 36 · WWW.ART-ZURICH.COM

ART & STYLE

Internationale Trends in Kunst und Design

Erleben Sie eine grosse Auswahl an

- Malerei und Skulpturen
- Kunstobjekte und Möbeldesign
- Keramik und Glaskunst
- Edelschmuck und Designobjekte
- Druckgrafik und Originalgrafik
- Fotografie und Digitalkunst
- und vieles mehr...!

Lassen Sie sich begeistern!



18., 19., 20. April 2008

Täglich 11 bis 20 Uhr

Olma Messehallen St.Gallen

Veranstaltungsort:



Olma Messen
St.Gallen

INFO 076 332 24 36

ART & STYLE

ART & STYLE

WWW.KUNSTEVENT.CH